

動物用医薬部外品
牛舎用ネット製剤

ペルネット®BK6

【有効成分】 ペルメトリン 3.0%

【効能又は効果】 牛舎周辺の衛生害虫（吸血性アブ類及びサシバエ）の牛舎への侵入阻止及び駆除

【用法及び用量】 衛生害虫（吸血性アブ類及びサシバエ）が外部より牛舎内に侵入しないように牛舎の窓、出入り口等にネットを設置する。ネットの設置に際しては、直接牛体に接触しない場所を選択する。



2m×50m

【使用上の注意】

（基本的事項）

1. 守らなければならないこと

（一般的注意）

- 本剤は効能・効果において定められた目的にのみ使用すること。
- 本剤は定められた用法・用量を厳守すること。

（使用者に対する注意）

- 事故防止のため、作業時には手袋等を着用すること。
- 本剤のネット部分に直接触れないこと。本剤を取り扱って皮膚に付着した場合は、石けんと水でよく洗うこと。
- 作業後は、石けん等で手をよく洗うこと。また、薬剤が皮膚に付いたときは直ちに石けん等でよく洗うこと。

（対象動物等に関する注意）

- 本剤は設置後6ヵ月程度で効果が失われるので、適宜取り外すか新しいものに設置し直すこと。
- 有効成分の牛体への移行を避けるために、牛が接触したり舐めたりできない場所に本剤を設置すること。

（取扱い及び廃棄のための注意）

- 食品、食器、飼料等と区別し、小児の手の届かない乾燥した場所に保管すること。
- 本剤が残った場合はポリエチレン袋に入れて封をし、必ず保管場所に戻すこと。
- 作業時の衣服は他の衣類と区別して洗濯し、保護具も洗剤を使ってよく洗うこと。
- 本剤を直接、河川、湖沼、海域又は養殖池に入れないこと。
- 使用済みの本剤は自治体の条例や指導に従った廃棄物として処理すること。

2. 使用に際して気を付けること


（使用者に対する注意）


- 万一、使用者等の身体に異常を来した場合は、誤って本剤をなめたり、飲み込んだりした場合は、直ちに医師の診察を受けること。
- 本剤の使用により、頭痛、目や喉の痛み、咳、めまい、吐き気が認められた場合や気分が悪くなった場合等には直ちに使用を中止し、空気が清浄な場所で安静にして、医師の診察を受けること。
- 医師の診察を受ける際には、ピレスロイド系の殺虫剤を使用した旨、成分名（ペルメトリン）、症状、被曝の状況等についてできるだけ詳細に医師に告げること。
- アレルギー体質等で刺激を感じた場合には直ちに使用を中止すること。
- 本剤中に含まれているピペロニルブトキシドは、実験動物に経口投与したときに発がん性、発生毒性および変異原性があるとの報告があるので、目、鼻、口等に入らないように注意すること。

（取り扱い上の注意）

- 本剤の設置にあたっては、両端にあるポリエチレン紐を利用して結束バンドなどにより建物の上部に固定を行うこと。また、ネット下端と地面との間に隙間があると害虫の侵入が容易になるため、重しを付けるなどの工夫によりできるだけ地面との隙間を無くすように設置すること。
- 本剤設置後は、幼小児や愛玩動物がネットに近づかないように注意するとともに、必要に応じてネットに直接触れてはいけないことを示す注意喚起の表示等を行うこと。
- 使用に際しての不明な点や事故などがあった場合は、製造販売元に連絡すること。

ペルネットは住化エンバイロメンタルサイエンス株式会社の登録商標第5629017号

販売元  日本全薬工業株式会社
福島県郡山市安積町笹川字平ノ上1-1

製造販売元  住化エンバイロメンタルサイエンス株式会社
大阪府大阪市中央区道修町二丁目2番8号

動物用医薬部外品
牛舎用ネット製剤

ペルネット®BK6

アブ、サシバエの吸血ストレスから牛を守る!!

ペルネットBK6を牛舎の出入口や窓などの開放部分に取り付けることで吸血性アブ類及びサシバエの侵入を阻止し、牛が快適に過ごすことができます。

特長

吸血性アブ類、サシバエ対策に有効な牛舎用ネット製剤

ペルネットBK6は動物用医薬部外品です。

ネット設置後、シーズン終了まで効果が安定して持続

1シーズンを通して効果が持続します。

切断面がほつれにくく、 出入口や窓などのサイズに合わせて設置可能

吸血性アブ類及びサシバエ対策の様々な場面で活躍します。

こんな牛見かけませんか？



牛が牛舎の片側に寄る



搾乳時、牛が脚を上げて危ない

これらはサシバエが原因の可能性があります！



ペルネットBK6は

牛に対してストレスや悪影響を与える

吸血性アブ類やサシバエの侵入阻止または駆除ができます。

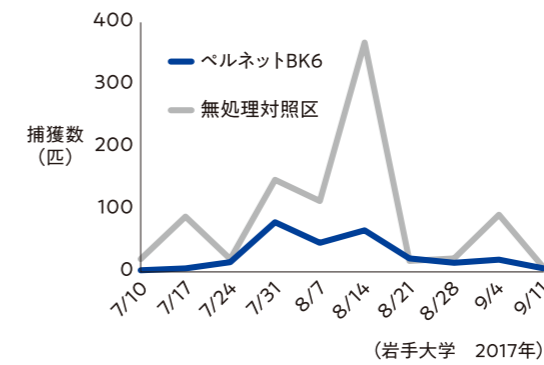
また、吸血性アブ類やサシバエはBLVを伝播する

要因の1つであることが確認されています。

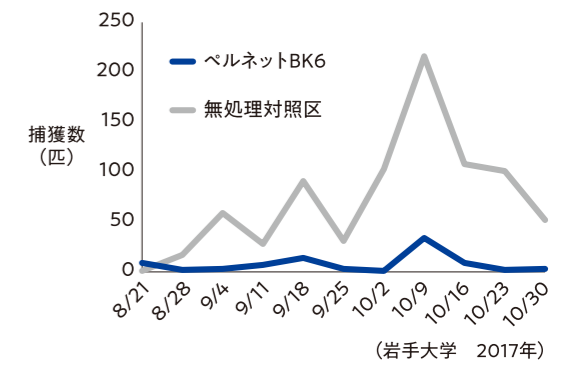


効力

吸血性アブ類捕獲数

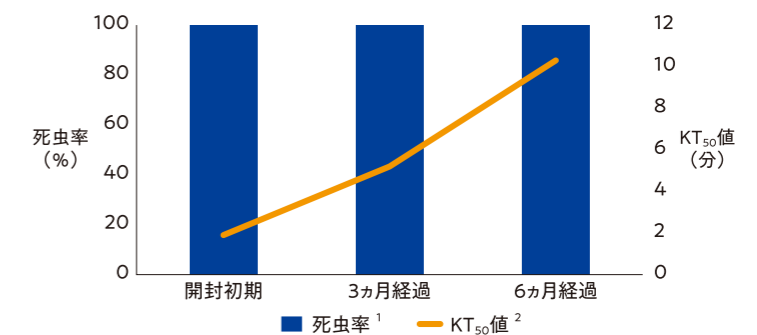


サシバエ捕獲数



ペルネットBK6を設置することでペルネットBK6を設置していない牛舎に比べて吸血性アブ類やサシバエの発生ピーク時の牛舎への侵入を大幅に防ぐことが可能です。

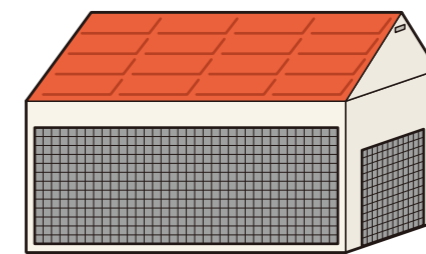
ペルネットBK6の効果持続性 (サシバエ)



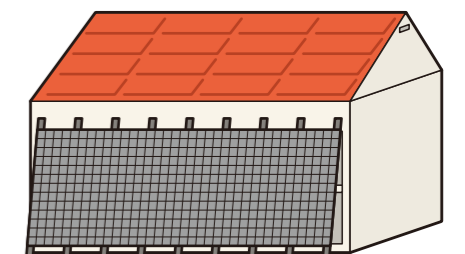
1 死虫率=ペルネットBK6を検体としたWHOコーン法による24時間後の死虫率
2 KT₅₀値=供試虫の50%がノックダウンするまでに要する時間
(出典) 自社試験結果による (2017年)

6ヶ月が経過した試料においても、24時間接触後の死虫率は100%であり、開封6ヶ月後も効果が発揮されています。

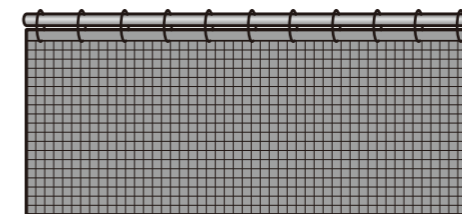
設置方法



牛舎の窓や出入口に取り付ける。



ポールなどに取り付けて立て掛ける。



レールなどに取り付けてカーテン式にする。



設置方法の動画などはこちら

ペルネットBK6は様々な構造の牛舎に応じた設置が可能です。

※牛が触れたり舐めたりできない場所にネットを設置してください。