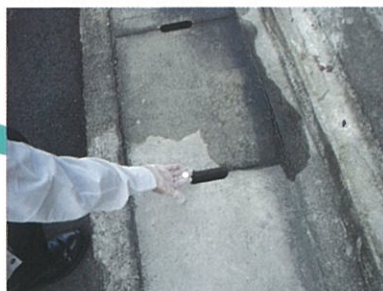


# スミラブ®発泡錠剤「SES」

スミラブ®発泡錠剤「SES」は取扱い簡便な錠剤タイプで、水中に投入すると発泡しながら溶解する昆虫成長制御剤です。



ボウフラの  
発生源へ簡単投入！



● 錠剤のまま投入でき、作業現場で薬剤を量る手間が省け、マンホール内や池、河川等広範囲に処理する際の作業性が向上できます。




● 発泡性の錠剤ですので、水中に投入すると溶解しながら拡散します。

## ■ 溶解の様子



# スミラブ®発泡錠剤「SES」

- 有効成分ピリプロキシフェンが蚊幼虫（ボウフラ）、ハエ幼虫（ウジ）に作用して変態を抑制し、成虫の発生を抑えます。

形 状	白色の発泡性の錠剤		
	 <p>2g / 錠</p>	 <p>1g / 錠</p>	 <p>0.5g / 錠</p>
包装仕様 (チャック付き アルミ袋入)	50g(25錠) / 袋×60	50g(50錠) / 袋×60	50g(100錠) / 袋×60
成分・分量	ピリプロキシフェン…0.5% その他7成分		
効能・効果	蚊幼虫(ボウフラ)、ハエ幼虫(ウジ)の防除。		
用法・用量	主として蚊とハエの発生場所に対して使用する。 <ul style="list-style-type: none"> <li>■ 蚊幼虫(ボウフラ) 水量 1 m<sup>3</sup>につき 2～4 g (有効成分0.01～0.02ppm)を発生場所に投入する。</li> <li>■ ハエ幼虫(ウジ) 1 m<sup>2</sup>につき50倍希釈液 1 Lを幼虫の発生場所に散布する。 ゴミや堆肥の場合は、よく内部までしみ込むように、100倍に希釈して散布量を2倍とする。</li> </ul>		

※50倍希釈液：水 1 L に対しスミラブ®発泡錠剤「SES」1 gを20錠溶かしたものを。

## 安全性

スミラブ®発泡錠剤「SES」は哺乳動物や、魚類に対する毒性が極めて低い薬剤です。  
また、溶解された薬液には臭いや色もほとんどなく安心してお使いいただけます。  
活性汚泥菌や原生動物にも影響を及ぼさないため、浄化槽に対しても安心して使用できます。

- ・安全性 (有効成分 ピリプロキシフェンについての情報)
  - 急性毒性 ラット経口 LD50 ♂♀ >5000 (mg / kg)
  - ラット経皮 LD50 ♂♀ >2000 (mg / kg)
- ・環境影響情報 (有効成分 ピリプロキシフェンについての情報)
  - 魚毒性 コイ：LC50 0.45ppm 96hr (使用濃度の22.5～45倍相当)

スミラブは住友化学㈱の登録商標

**SES** 住化エンバイロメンタルサイエンス株式会社

〒541-0045

大阪府大阪市中央区道修町2-2-8

TEL 06-6223-7537

FAX 06-6223-7538

取り扱い代理店